

# Lebende Schachfiguren beim Jubiläum „900 Jahre Birresdorf“

## Andersson's „Unsterbliche“ auf 64 Quadratmetern

TC Graftschaft führt berühmte Schachpartie auf

Graftschaft. Nicht nur Birresdorf hatte Jubiläum – auch die Schachgruppe des TC Graftschaft, die vor zehn Jahren in Birresdorf gegründet wurde, feierte ein kleines aber immerhin rundes Jubiläum. Anlass genug, bei den Festlichkeiten „900 Jahre Birresdorf“ publikumswirksam aufzutreten – mit einer Lebend-Schach-Partie.

„Läufer von d6 nach e7 – Schach Matt“ – so endet die legendäre Schachpartie zwischen den Schachmeistern Adolf Andersson und Lionel Kieseritzky, die als „Die Unsterbliche Schachpartie“ in die Annalen eingegangen ist. Legendär und spektakulär – aber nicht fehlerfrei. Nach heutigen Analysen hätte es durchaus Verbesserungen für beide Seiten gegeben, aber dann wäre nie das „Finale furioso“ aufs Brett gekommen, bei dem Weiß den größten Teil seiner Heerscharen opfert, um schließlich mit minimalem Material das Matt zu erzwingen. Einer der typischen Kommentare zur Schlussstellung lautet: „Der Geist siegt über die Materie“. Auch diese „Unsterbliche Partie“ feiert in diesem Jahr Jubiläum – sie wurde taggenau vor 160 Jahren in London gespielt.

Diese berühmte Partie und ihre spektakuläre Mattkombination wurden oft reproduziert. Ihr Schluss spielt beispielsweise in dem Science-Fiction-Film-Klassiker Blade Runner eine Rolle. Die dort gezeigte Zugfolge entspricht der Unsterblichen Partie. Wegen der mehrfachen Figurenopfer und des Mattschlusses eignet sie sich außerdem für Lebendschach-Vorführungen.

Der TC Graftschaft führte das Spiel anlässlich des Jubiläums mit lebenden Figuren auf einem 8 x 8 Quadratmeter großen Feld auf. Die Schachgruppe wurde dabei um zahlreiche Bauern, Türme, Läufer usw. erweitert: Kinder und Erwachsene, die spontan zur Teilnahme bereit waren. TCG-Übungsleiter Jürgen Kaster dirigierte seine „Figuren“ mit launigen Kommentaren über das Schachbrett. Manch ein Elternteil mag wohl gedacht haben: „Würde diese unsichtbare Leine doch auch zu Hause funktionieren...“ Schach erzieht halt zu Konzentration, Umsicht und Disziplin... Die Zuschauer sparten nicht mit Beifall für die Akteure in ihren weiß/schwarzen Strickkostümen, für alle Teilnehmer gab es themengerecht eine „Unsterblichkeitsurkunde“.

Im Anschluss an die Vorführung waren die Zuschauer gefragt: die „Lebenden Figuren“ stellten mehrere Schachaufgaben dar, wer die Lösung fand, konnte sich über einen kleinen Gewinn freuen.

Interessenten am Königlichen Spiel können sich beim TC Graftschaft melden unter: 02641-207655, oder direkt zum Schachtraining kommen: immer Freitags ab 17 Uhr im Clubheim an der Sportanlage Leimersdorf.

Jürgen Kaster

Pressewart TC Graftschaft e.V.

„Die Unsterbliche Schachpartie“ von Andersson/Kieseritzky (1851) zum Nachspielen:

- |             |          |
|-------------|----------|
| 1. e2-e4    | e7-e5    |
| 2. f2-f4    | e5xf4    |
| 3. Lf1-c4   | Dd8-h4+  |
| 4. Ke1-f1   | b7-b5 ?  |
| 5. Lc4xb5   | Sg8-f6   |
| 6. Sg1-f3   | Dh4-h6   |
| 7. d2-d3    | Sf6-h5   |
| 8. Sf3-h4   | Dh6-g5   |
| 9. Sh4-f5   | c7-c6    |
| 10. g2-g4   | Sh5-f6   |
| 11. Th1-g1! |          |
| 11. ...     | c6xb5 ?  |
| 12. h2-h4   | Dg5-g6   |
| 13. h4-h5   | Dg6-g5   |
| 14. Dd1-f3  | Sf6-g8   |
| 15. Lc1xf4  | Dg5-f6   |
| 16. Sb1-c3  | Lf8-c5   |
| 17. Sc3-d5  | Df6xb2   |
| 18. Lf4-d6  | Lc5xg1 ? |
| 19. e4-e5!  |          |

Das Königsgambit. Zu Anderssen's „romantischen“ Zeiten eine sehr beliebte Eröffnung. Weiß opfert einen Bauern und erhält dafür als Kompensation eine schnelle Figurenentwicklung.

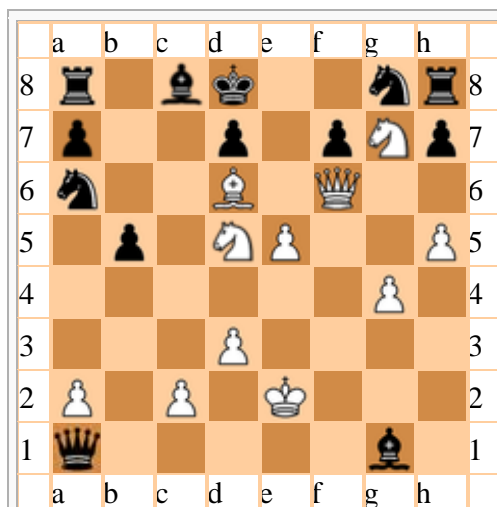
Das [Königsläufergambit](#) erlaubt dieses Damenschach, das den weißen König zu einem Zug zwingt, womit ihm das Recht auf die [Rochade](#) verloren geht. Schwarz hat sich diesen Vorteil aber teuer erkaufte: Seine Dame kommt nun in Nöte und muss eine Reihe von Zügen dafür aufwenden, vom Königsflügel zu verschwinden.

Ein geistreiches Figurenopfer, das Schwarz besser nicht akzeptiert hätte.

Nach diesem "stillen" Zug ist das Schicksal von Schwarz besiegelt. Anderssen, mit Läufer und Turm materiell im Rückstand, gestattet Kieseritzky nun auch noch seinen anderen Turm mit Schach zu schlagen. Aber der weiße Sieg ist nicht zu verhindern.

- |             |         |
|-------------|---------|
| 19. ...     | Db2xa1+ |
| 20. Kf1-e2  | Sb8-a6  |
| 21. Sf5xg7+ | Ke8-d8  |
| 22. Df3-f6+ |         |

Nachdem Anderssen einen Läufer und zwei Türme geopfert hatte, krönt er sein Feuerwerk jetzt mit einem [Damenopfer](#). [Matt](#) ist nicht mehr abzuwenden



Stellung nach dem 22. Zug von Weiß

- |            |        |
|------------|--------|
| 22. ...    | Sg8xf6 |
| 23. Ld6-e7 | matt.  |

(Ausführliche Notation z.B. unter: [http://de.wikipedia.org/wiki/Unsterbliche\\_Partie](http://de.wikipedia.org/wiki/Unsterbliche_Partie))